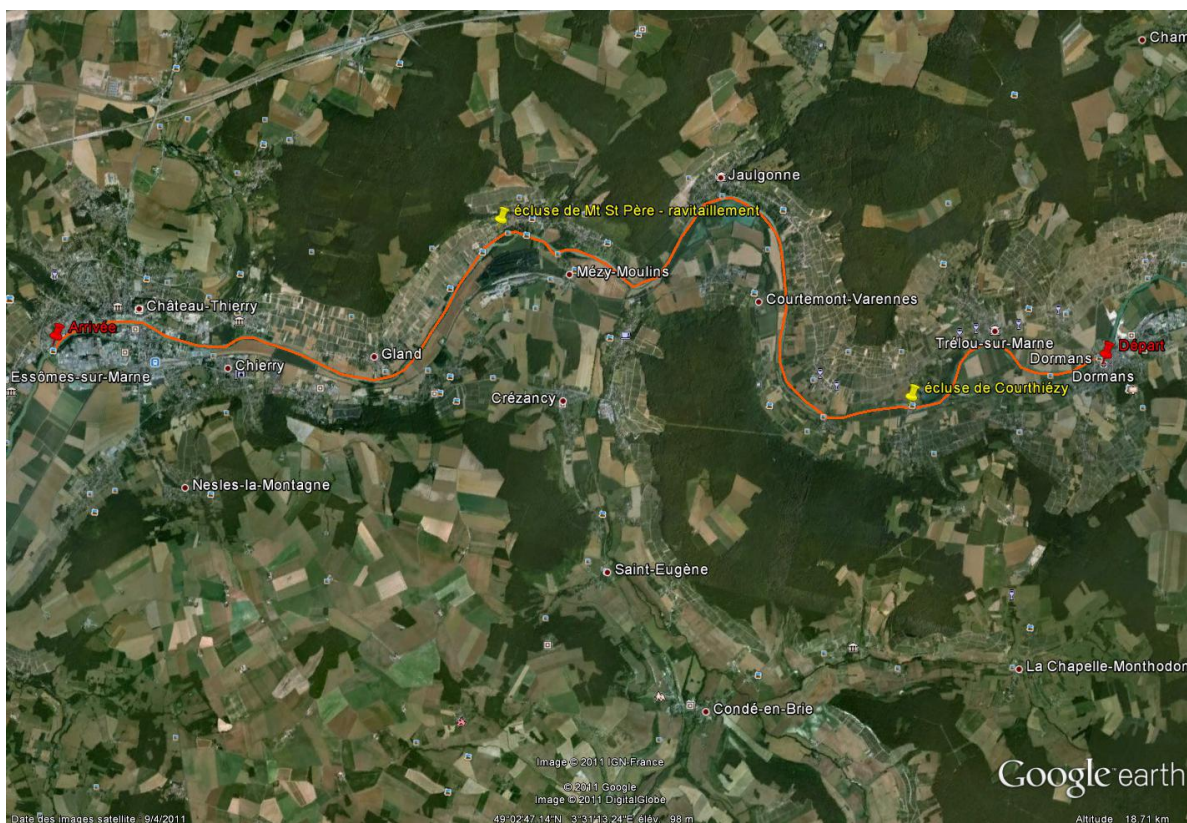




**2 regroupements « non-officiels » en Picardie**  
**le Mercredi 21 Décembre 2011**

- **Descente entre Dormans et Château-Thierry : marathon du champagne**



○ **Les informations pratiques :**

- Rendez-vous au club de Dormans à 10h (pour un départ vers 11h) *rue Dumont Belcourt, 51700 Dormans*
- Le parcours fait environ 25km
- Les consignes de sécu vous seront données le matin même (zone de débarquement au niveau des écluses)
- Il y aura un ravitaillement à l'écluse de Mont Saint Père
- Possibilité de suivre tout le long du parcours dans la vallée de la Marne au milieu des coteaux du Champagne**, et donc possibilité d'arrêter des personnes qui ont froid ou sont fatigués.
- Arrivée au club de Château Thierry pour le chocolat chaud
- embarcations : bateaux de descente, CEL

**Attention : chaque club devra être responsable des personnes qu'il apporte !!! (pas de sécu officielle)**



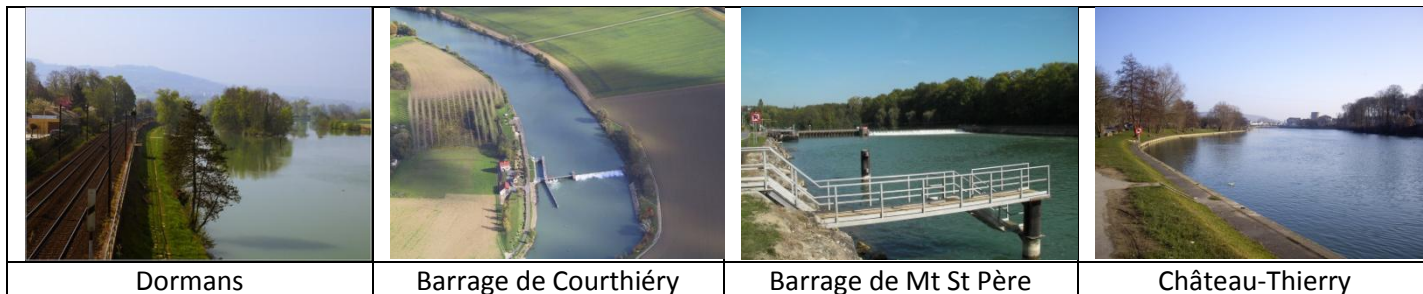
Frédéric MOMOT  
CTR canoë kayak Picardie  
4 impasse du petit marais - 80090 Amiens  
06.88.72.29.84 - [fmomot@ffck.org](mailto:fmomot@ffck.org)  
<http://www.crck-picardie.org/>





## Comité Régional Canoë Kayak de Picardie

Les différents lieux de la descente :



Me prévenir (pour l'organisation) si vous êtes intéressés : [fmomot@ffck.org](mailto:fmomot@ffck.org)

- **Descente de la Selle (le même jour):** Qui est chaud pour une descente de la selle ?
- ➔ partie Plachy-buyon à Chés barboteux d'Amiens
- ➔ RDV 12h à la base de Loeuilly

Niveaux pagaie bleu nécessaire (car plusieurs chutes).

3h de descente avec 10 passages techniques dont une chute de 2,5 mètres (voir la photo ->

Très bien pour se préparer pour le stage EV d'Aout !!!

En fonction du nombreux nous ferons des groupes.

### A Prévoir:

- kayak plastique de rivière (type rotomod madgic), un kayak pas trop volumineux ni en banane car il y a des ponts bas... + Pagaie plastique
- Casque
- Des affaires chaudes
- Sac étanche + trousse de secours (au moins 1 par club)
- Téléphone portable
- 1 gouter (car la descente est longue)



Merci de prévenir si vous n'avez pas tout le matériel [basenautique.loeuilly@orange.fr](mailto:basenautique.loeuilly@orange.fr)  
(Inscription obligatoire pour organiser le tout)



Frédéric MOMOT  
CTR canoë kayak Picardie  
4 impasse du petit marais - 80090 Amiens  
06.88.72.29.84 - [fmomot@ffck.org](mailto:fmomot@ffck.org)  
<http://www.crck-picardie.org/>

